

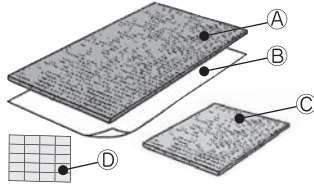
# 3Sスマートシート 取扱説明書



ご使用前によくお読みいただき正しくお使いください。

## セットに入っているもの

- A 3Sスマートシート本体 (6mm) 1枚
- B 色違いの底敷シート (2mm) 1枚
- C 専用下敷シート (6mm) 1枚
- D 両面テープ (15×10mm) 20枚

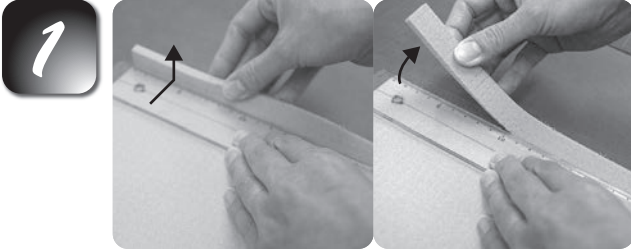


## 用意するもの

- 使用済みのペン 古雑誌
- 定規 ゴミ箱
- ハサミ(底敷カット用)

作り方はとまもコンテンツ!

## 加工手順



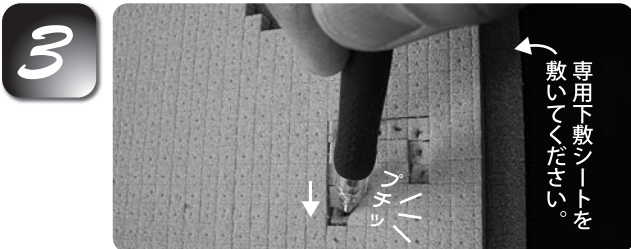
1

使用する場所のサイズに合わせて本体と底敷を切り取ります。



2

配置する文具や工具を仮置きし、抜く場所をマーキングします。



3

シートは5mm角で切れ込みがあり、センターに目印の穴があります。ペン等を当てて突き抜いてください。



4

使用する場所に底敷をセットし、本体を付属の両面テープで固定します。

## ★ここがポイント!

★直線のカットは切れ込みに定規を当てて上向きに折り曲げると簡単です!  
※底敷はハサミなどで切りとってください。

★指穴スペースを作ると平たい道具でも取り出しやすくなります!



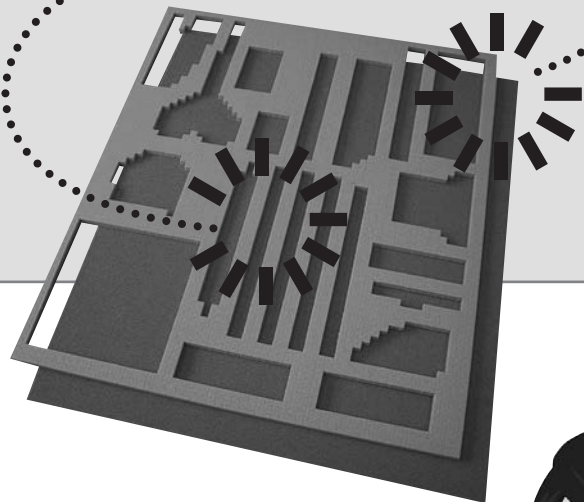
★机に傷を付けない様に、古雑誌などの上で作業しましょう。

★必ず専用の下敷シートを使い2重にして突き抜いてください。

## 〈2コマルール〉を守りましょう!

★強度を確保するためにシートの端から必ず2コマを残しておきましょう。

★文具や工具の間隔も2コマの幅を設ける事で取り出しやすく、強度も保てます。



## ⚠ 製作上のご注意 (必ずお守りください)

- ◆穴あけ作業は細かいかけらが出ますので、火のそばでは絶対に作業しないでください。
- ◆シートのかげらは製作の妨げになります。ゴミ箱を用意してこまめに捨てながら作業してください。
- ◆お子様及び監督を必要とされる方が、シートのかげらを飲み込まない様ご注意ください。  
※本製品は食品衛生法の基準は通過していますが、万一飲み込んだ場合は医師にご相談ください。
- ◆シートを片手に持って突くと、手にケガをする恐れがあります。絶対におやめください。
- ◆穴あけにカッターや鋭利な刃物は、ケガの元になりますので絶対に使用しないでください。
- ◆抜き間違いや必要な部分がちぎれた場合は、裏からセロハンテープなどで固定してください。
- ◆ペン先が傷む恐れがありますので、突抜く際は使用済みのペンをお使いください。

